

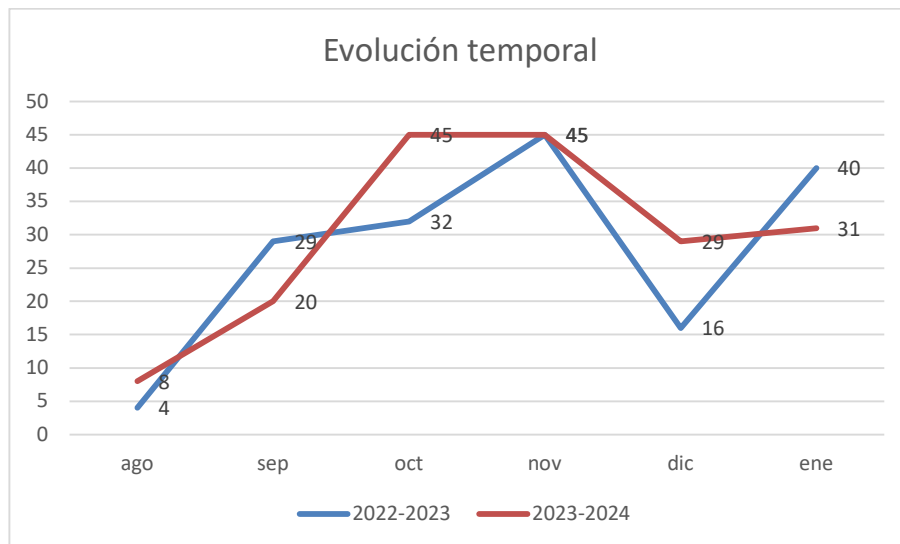
INFORMACIÓN SINIESTRAL FEDERACIÓN DE BALONMANO CASTILLA Y LEÓN
Temporada 2023-24 (a 31/01/2024)



INFORME SINIESTRALIDAD

SEGURO ACCIDENTES TEMPORADA 2023-2024 –BALONMANO CASTILLA Y LEÓN

COMPUTO SINIESTROS	
Aceptado	174
Rechazado	4
<i>Ratio rechazo</i>	<i>2.3 %</i>
Siniestros a 31/01/2024	178



DISTRIBUCIÓN SINIESTRALIDAD POR CLUB:

CLUB	Cuenta de Nº de Siniestro	Nº Aseg	Frecuentación
S.D. VISONTIUM	3	18	17%
CLUB DEPORTIVO BALONMANO TUDELA	11	75	15%
CLUB DEPORTIVO BALONMANO LAGUNA	13	108	12%
C.D. BALONMANO LA ROBLA	7	62	11%
CLUB DEPORTIVO BALONMANO BURGOS	14	148	9%
C.D. UNIVERSIDAD DE VALLADOLID	2	22	9%
CLUB DEPORTIVO ADEMAR LEON BALONMANO	13	143	9%
CLUB DEPORTIVO BALONMANO AVILA -7 METROS-	2	22	9%
CLUB BALONMANO PALENCIA FEMENINO	9	117	8%
C.D. SAN AGUSTIN	8	120	7%
C.D. BALONMANO ATLETICO VALLADOLID	13	198	7%
CLUB DEPORTIVO BALONMANO AULA	13	216	6%
CLUB DEPORTIVO LA ENSEÑANZA	2	34	6%
CLUB BALONMANO SORIA	6	110	5%
CLUB BALONMANO ARROYO DE LA ENCOMIENDA	8	162	5%
CLUB DEPORTIVO BALONMANO NAVA	5	108	5%
CLUB DEPORTIVO BALOPAL	5	114	4%
CLUB DEPORTIVO TIZON SPORT	3	72	4%
CLUB DEPORTIVO HAND VALL VALLADOLID	4	98	4%
CLUB LEON BALONMANO (CLEBA)	5	124	4%
ASOCIACION CULTURAL RECREATIVA C. ATCO. PARAMES	1	25	4%
CLUB BALONMANO VILLA DE ARANDA	8	237	3%
CLUB DEPORTIVO BALONMANO FUENTES CARRIONAS	2	62	3%
BM CIUDAD DE SALAMANCA	5	167	3%
CLUB DEPORTIVO BALONMANO DELICIAS	3	116	3%
CLUB DEPORTIVO FEDERADO VILLARES DE LA REINA BALONMANO	1	42	2%
CLUB BALONMANO SARIEGOS	2	164	1%
CLUB BALONMANO ZAMORA	1	205	0%
#N/D	9		
Total general		178	

CIFRAS ACTIVIDAD

118 ATENCIONES DE URGENCIA HOSPITALARIA



73 PRUEBAS COMPLEMENTARIAS (ECO-RMN-ARTRO RMN -TAC)



25 INTERVENCIONES QUIRÚRGICAS



COSTE ECONÓMICO FINAL*:

- Estimación número siniestros final: 320
- Estimación coste asistencial final: 280.000 euros
- Estimación gasto medio por expediente final: 875 euros

*Es una estimación que puede sufrir variación al final de temporada